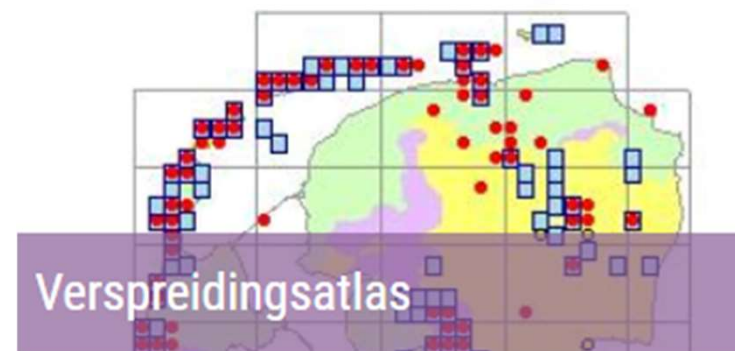


Flora-monitoring Maasheggen

Stef van Walsum

Floristisch Onderzoek Nederland (FLORON)



Monitoring flora Maasheggen

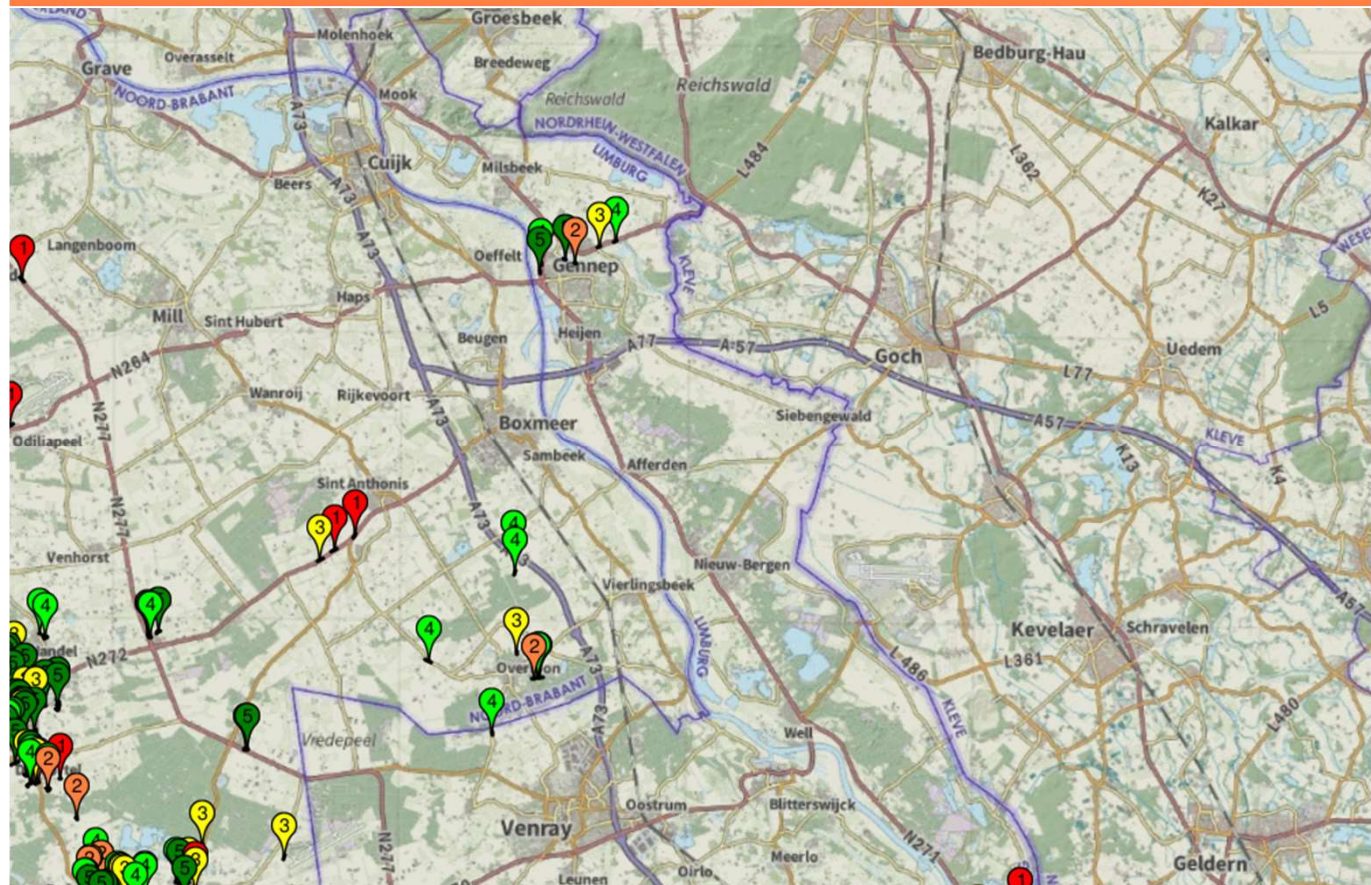
Nectarindex-methode

- Inzicht potentiële nectaraanbod
- Laagdrempelig
- Direct inzicht resultaten

Locaties

- Zomen van heggen
- Oevers
- Bermen

NDFF Verspreidingsatlas



Foto's: Adrie van Heerden, Stef van Walsum, Willem Braam

Flora in de Maasheggen



Tweestijlige meidoorn



Groot warkruid



Gevlekte aronskelk



Heggenrank

Floramonitoring met de Nectarindex-methode

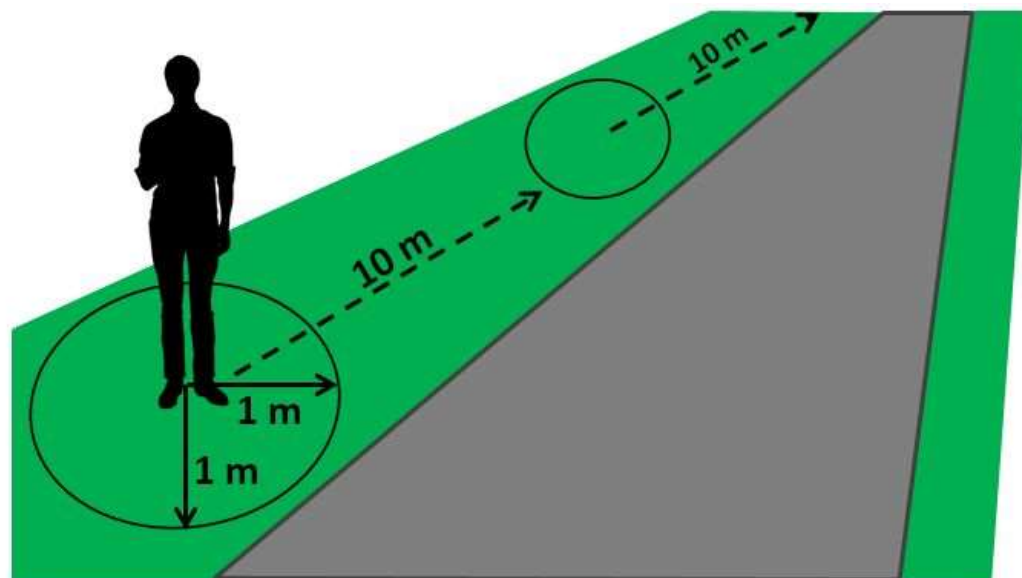
1. Kies een moment tussen 1 mei en 1 oktober
2. Kies een geschikte locatie
3. Inventariseer 100 meter (berm, zoom, oever of grasland)

Inventariseer de 100 meter door om de tien meter stil te staan en de nectarplanten te noteren die binnen 1 meter van je af staan (in totaal 10x). Gebruik hiervoor het veldformulier (basis of pro).

4. Geef de resultaten door

Resultaten kan je doorgeven op de Verspreidingsatlas. De 100 meter teken je in op een kaart, hierna voer je de gevonden plantensoorten in.

Directe analyse → Nectarindex, bloemaanbod, maaiadvies, Ellenberg-indicatiewaarden



NDFV Verspreidingsatlas

Nectarindex | Nieuw telgebied

Overzichtskaart > Telgebied en bezoeken

Stap 1. Intekenen op kaart

Stap 2. Bezoek invoeren

naam van de locatie

Test Maasheggengebied

beschrijving

Westzijde zoomvegetatie haag.

Telgebied intekenen op de kaart

1) Zorg dat het telgebied volledig in beeld is op de kaart. 2) Klik op het zigzag-symbool rechtsboven in de kaart. 3) Klik op het beginpunt van je looproute. 4) Volg de looproute en klik eenmaal als de route begint af te wijken van de getoonde lijn. 5) Dubbelklik op het eindpunt. 6) Klik op 'Telgebied opslaan'. Heb je het fout gedaan? Herhaal de stappen dan. Alleen de laatste getekende lijn wordt bewaard.

Telgebied opslaan

Kaart Satelliet OSM TopKaart Grijs Relief Infrarood Bonne (1949)

12.2

13.3

ML 9 ML 9 ML 8 ML 8

Prov. NOORD-BRABANT

Afferden

ML 8A ML 8A

Prov.

De Nectarindex

Invoeren van een telling

05:39

Tijdsinvestering

- Frequentie: 2x per jaar
- Tijdbestek: ongeveer 30-60 minuten per opname

Ondersteuning bij determineren

- Digitale zoekkaart nectarplanten
- Whatsapp-groep

Vooruitblik velddag

- Oefenen met de nectarindex-methode
- Oefenen herkenning plantensoorten

Instructievideo's Nectarindex-methode



- <https://www.floron.nl/nectarindex>